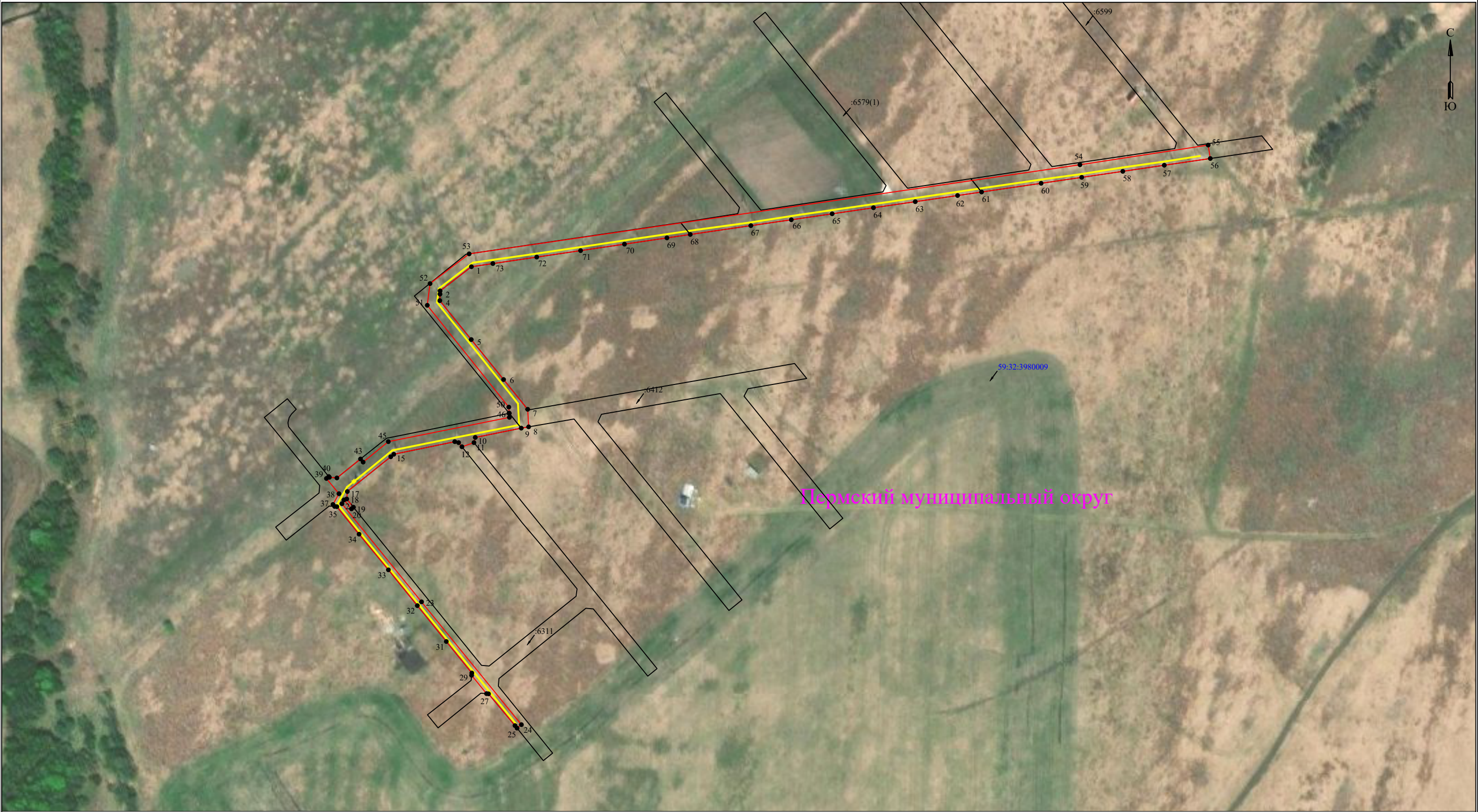


Схема расположения границ публичного сервитута
для эксплуатации объекта

Строительство СТП-63/10/0,4 кВ с трансформатором мощностью 63 кВА, ЛЭП 10 кВ с установкой РЛКВ и АМКА, ВЛ-0,4кВ для электроснабжения объекта ведения личного подсобного хозяйства по адресу: Пермский край, Пермский район, (4500054664) (СТП 10/0,4кВ ТП-47222, ВЛ 10кВ Чуваки ПС Дикая Гарь отпайка на ТП-47222, ВЛ 0,4кВ ф.1 от ТП-47222)



УСЛОВНЫЕ ОБОЗНАЧЕНИЯ

- границы устанавливаемого публичного сервитута
- ось линии, контур объекта
- границы муниципального образования, населенных пунктов
- границы кадастрового квартала
- границы земельных участков, попадающих в зону публичного сервитута

Масштаб 1:2000

- 1 - обозначение характерной точки границы устанавливаемого публичного сервитута
- :123 - кадастровый номер земельного участка
- 59:32:0000000 - кадастровый номер квартала
- г. Пермь - наименование муниципального образования, населенного пункта

Сведения о местоположении границ объекта

Строительство СТП-63/10/0,4 кВ с трансформатором мощностью 63 кВА, ЛЭП 10 кВ с установкой РЛКВ и АМКА, ВЛ-0,4кВ для электроснабжения объекта ведения личного подсобного хозяйства по адресу: Пермский край, Пермский район, (4500054664) (СТП 10/0,4кВ ТП-47222, ВЛ 10кВ Чуваки ПС Дикая Гарь отпайка на ТП-47222, ВЛ 0,4кВ ф.1 от ТП-47222)

Перечень характерных точек		
Площадь зоны публичного сервитута 4865 кв.м		
Обозначение характерных точек границ	Координаты, м	
	X	Y
1	504732.92	2216116.3
2	504720.02	2216099.57
3	504718.28	2216099.51
4	504714.79	2216099.41
5	504693.99	2216116.23
6	504672.63	2216133.5
7	504656.71	2216146.38
8	504647.33	2216146.89
9	504646.65	2216142.95
10	504641.65	2216118.37
11	504638.9	2216117.66
12	504636.68	2216111.25
13	504638.9	2216109.46
14	504639.41	2216107.43
15	504632.67	2216074.81
16	504631.34	2216073.19
17	504612.77	2216050
18	504608.78	2216049.66
19	504604.36	2216053.24
20	504603.48	2216052.19
21	504608.28	2216048.23
22	504606.24	2216047.09
23	504553.79	2216089.65
24	504488.14	2216143.02
25	504486.26	2216140.71
26	504487.64	2216139.59
27	504504.63	2216125.44
28	504504.72	2216124.38
29	504514.53	2216116.41
30	504515.75	2216116.52
31	504532.6	2216102.89
32	504551.76	2216087.41
33	504570.9	2216071.94
34	504589.97	2216056.27
35	504604.67	2216044.37
36	504604.78	2216043.17
37	504605.86	2216042.29
38	504611.59	2216045.51
39	504619.73	2216038.79
40	504620.75	2216040.06
41	504620.35	2216040.39
42	504620.02	2216044.4
43	504630.15	2216057.02
44	504628.48	2216058.43
45	504639.43	2216071.89
46	504652.4	2216136.6
47	504654.59	2216136.48
48	504654.6	2216136.52
49	504654.66	2216136.48
50	504657.89	2216136.3
51	504712.31	2216092.72
52	504723.9	2216094.18
53	504739.8	2216115.1
54	504787.42	2216441.59
55	504797.95	2216510.13
56	504790.78	2216511.27
57	504787.17	2216486.67
58	504783.91	2216464.48
59	504780.7	2216442.53
60	504777.52	2216420.84
61	504772.86	2216389.01
62	504770.99	2216376.16
63	504767.7	2216353.56
64	504764.45	2216331.22
65	504761.22	2216309.13
66	504758.03	2216287.29
67	504754.89	2216265.68
68	504750.17	2216233.29
69	504748.33	2216220.82
70	504744.99	2216198.13
71	504741.53	2216174.67
72	504738.07	2216151.22
73	504734.61	2216127.77
1	504732.92	2216116.3